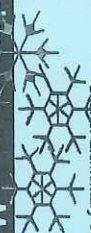
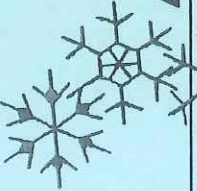
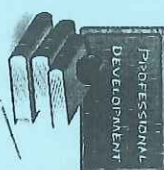
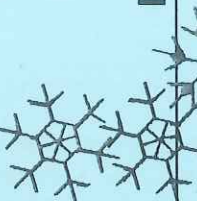


JANUARY 2018



Sunday Monday Tuesday Wednesday Thursday Friday Saturday

	1	2	3	4	5	6
7	8	9	10	11	12	13
14	15	16	17	18	19	20
21	22	23	24	25	26	27
28	29	30	31			



No School

No School

Dismissal: 1:30 pm

Dismissal: 1:30 pm

Character Trait of

the Month:
Politeness

What does it mean to be polite at PCCES?

Making the choice to interact with the community respectfully, empathetically, and kindly with positive manners.

Looking Ahead/ Fechas Importantes

- * 2/2 Report Card (Semester 1)
- Boleta de calificaciones semestre 1
- * 2/2 No School- Professional Development
- No habra clases- desarrollo profesional
- * 2/19 No School- President's Day
- No habra clases- Dia festivo
- * 2/20-2/22 Parent Conferences
- Conferencia de padres
- * 2/23 No School- Professional Development



Dear PUC Community Charter Elementary Families:

Happy New Year! May the New Year bring you the warmth of love, the comfort of home, the joy for your children and family!

This month all of our students (Grades K-5) will be taking the second Measure of Academic Progress (MAP) assessment of the year. MAP is a computerized adaptive test, which helps teachers, parents, and administrators improve learning for all students and make informed decisions to promote academic growth. Our teachers are using MAP data to guide instruction, plan for interventions and plan enrichment activities for specific groups of students. This month, we will be hosting our first-ever Data Family Night on Thursday, January 25th, where parents will have the opportunity to learn more about the MAP testing and how MAP scores are a good indicator of future success. In addition, we will provide you with your students' most recent scores and show you how to interpret your child's scores.

Before the break, we asked our families to fill out a survey around our Winter Performance, which was rescheduled due to the Creek Fire in Sylmar. Our objective was to see how many parents were interested in having an evening performance after winter break and to determine if the families would be able to drop their child off for an evening performance. The survey responses came back and 80% of our families said they were unable to drop off their child for an evening event or were able to attend the performances scheduled during the last week of school. Based on the responses from families, we will not have an evening Holiday Performance this month, but we look forward to the Spring End of the Year performances. We will ensure that our families will receive ample notice in order to attend the spring performances and awards ceremonies.

Thank you for giving us the opportunity to be part of your lives, especially your child's journey. We ask that you stay connected with us during these next six months to see what is happening in the life of our school. Stay in touch with your child's teacher to hear about your child's progress and don't forget to check Class Dojo to see what is happening in your child's class! As always, do not hesitate to reach out to us if you have any questions.

Sincerely,
Jocelyn Vélez
Principal

Estimadas familias de PUC Community Charter Elementary,

¡Feliz año nuevo! ¡Que el Año Nuevo te traiga la calidez del amor, la comodidad del hogar, la alegría para sus hijos y su familia!

Este mes, todos nuestros estudiantes (grados K-5) tomarán la segunda evaluación de la Medida de Progreso Académico (MAP) del año. MAP es una prueba de adaptación computarizada, que ayuda a los maestros, padres y administradores a mejorar el aprendizaje de todos los estudiantes y tomar decisiones informadas para promover el crecimiento académico. Nuestros maestros están usando datos del examen MAP para guiar la instrucción, planear intervenciones y planificar actividades de enriquecimiento para grupos específicos de estudiantes. Este mes, organizaremos nuestra primera noche familiar de datos que tomara lugar el jueves 25 de enero, donde los padres tendrán la oportunidad de aprender más sobre las pruebas de MAP y cómo los puntajes de MAP son un buen indicador del éxito futuro. Además, le proporcionaremos los puntajes más recientes de sus estudiantes y le mostraremos cómo interpretar los puntajes de su hijo.

Antes de las vacaciones, les pedimos a nuestras familias que completaran una encuesta sobre nuestro Rendimiento de invierno, que fue reprogramada debido al incendio de Creek en Sylmar. Nuestro objetivo era ver cuántos padres estaban interesados en tener el rendimiento de invierno después de las vacaciones de invierno y determinar si las familias podrían dejar a sus hijos en un espectáculo nocturno. Las respuestas de la encuesta volvieron y el 80% de nuestras familias dijeron que no podían dejar a sus hijos para un evento nocturno o que pudieron asistir a las actuaciones programadas durante la última semana de clases. En base a las respuestas de las familias, no tendremos el evento de invierno por la noche este mes, pero esperamos ansiosos las presentaciones de primavera/ fin de año. Nos aseguraremos de que nuestras familias reciban una notificación amplia para asistir a las presentaciones de primavera y las ceremonias de premiación.

Gracias por darnos la oportunidad de ser parte de sus vidas, especialmente el viaje de su hijo. Le pedimos que se mantenga conectado con nosotros durante los próximos seis meses para ver qué está sucediendo en la vida de nuestra escuela. Manténgase en contacto con el maestro de su hijo para escuchar sobre el progreso de su hijo y no se olvide de consultar a Class Dojo para ver lo que está sucediendo en la clase de su hijo.

Como siempre, no dude en comunicarse con nosotros si tiene alguna pregunta.

*Sinceramente,
Jocelyn Vélez
Directora*